

# MITO GREEN SERVICE

---

 MITO GREEN SERVICE Co.,Ltd.

## Tổng bộ

〒 310-0903 Ibaraki-ken,  
Mito-shi, Horimachi 959  
TEL: 029(225)2754 FAX: 029(227)2783

## Phòng kinh doanh Fukushima

〒 963-5321 Fukushima-ken,  
Higashishirakawa-gun, Yamatsuri-machi,  
Sekioka, Osaka-77  
TEL: 0247(46)2622 FAX:0247(46)3288

URL: <http://www.greenservice.jp>



**MITO GREEN SERVICE**

**Corporate Profile**

---

**Giới thiệu công ty**

# Triết lý kinh doanh

## Corporate Philosophy

Chúng tôi sẽ bảo vệ môi trường tự nhiên, cộng sinh với tự nhiên. Và cố gắng tạo dựng môi trường sống an toàn và khoẻ mạnh.

Cộng sinh  
với tự nhiên

Phòng ngừa  
thiên tai,  
an toàn,  
an tâm

Khoẻ mạnh,  
thanh thản,  
an nhàn

Bảo toàn  
tự nhiên và  
môi trường



### Phòng ngừa thiên tai, kỹ thuật phòng trừ thiên tai

Bảo vệ tính mạng con người, tài sản, đường xá khỏi mưa lũ, sạt lở đất.

- Kỹ thuật neo đất
- Kỹ thuật khung PC
- Kỹ thuật Fit Frame chịu áp lực
- Kỹ thuật tấm thép chịu áp lực
- Lưới bảo vệ hấp thụ năng lượng cao, hàng rào bảo vệ
- Đặt bê tông cốt thép (đặt bu lông khoá)
- Lưới bảo vệ đá rơi, tấm bảo vệ đá rơi
- Lắp dây cáp, treo dây cáp
- Khung phun keo
- Hàng rào, lan can, hàng rào chống rơi, xây dựng cơ sở an toàn giao



### Thông Công nghệ trồng cây, tái tạo cảnh quan

Phục hồi môi trường tự nhiên bằng cách phủ xanh thảm thực vật trên vùng đất trống và sườn dốc.

- Kỹ thuật tái chế gỗ
- Dùng kỹ thuật A0 Base để phục hồi đất rừng
- Kỹ thuật phun hạt giống tạo thảm thực vật
- Kỹ thuật phun thảm thực vật Green rock
- Kỹ thuật phun đất xanh Green soil
- Kỹ thuật trồng cây chống cát lún Green land
- Kỹ thuật phủ xanh túi (Green pocket, Wall pocket)



### Công nghệ kéo dài tuổi thọ, sửa chữa, bảo trì

Sửa chữa và gia cố cầu, đường hầm, kết cấu bê tông, vv để kéo dài tuổi thọ.

- Bảo vệ cấu RC thổi để kéo dài tuổi thọ
- Kỹ thuật Lớp lót vữa có độ dẻo cao
- Kỹ thuật phun vữa xi măng polymer, Kỹ thuật sửa chữa mặt cắt
- Kỹ thuật vữa cốt thép có bắn sợi



### Kỹ thuật bảo toàn môi trường

Cùng với việc làm sạch chất lượng nước của sông, hồ và đầm lầy, v.v., Chúng tôi sử dụng năng lượng tái tạo sạch để giảm khí nhà kính Chúng tôi sẽ giảm khí nhà kính.

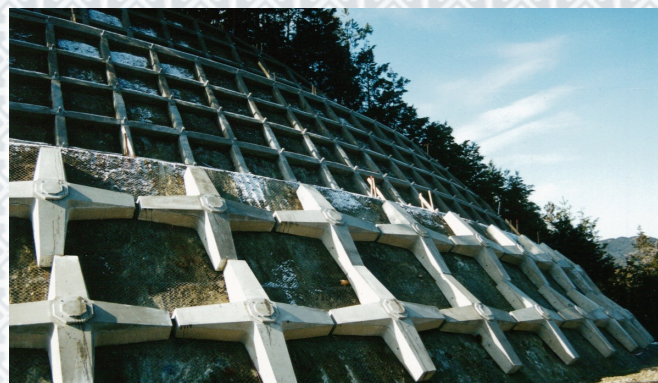
- Hệ thống lọc nước sử dụng hệ thống lọc Yakult
- Thiết bị lọc hồ Lotus, giun xanh, đảo Amenbo
- Hệ thống lọc nước sử dụng vật liệu thủy tinh tạo bột thải Miracle Sol
- Hệ thống phát điện mặt trời, kế hoạch năng lượng mặt trời lớn
- Hệ thống bơm nhiệt sử dụng địa nhiệt và thủy nhiệt



## Kỹ thuật phòng ngừa thiên tai

### \* Kỹ thuật neo đất

Phương pháp neo đất được sử dụng như một phương pháp chống sập quy mô tương đối lớn.



Kỹ thuật neo đất + kỹ thuật khung PC



Kỹ thuật neo đất + kỹ thuật tấm thép chịu áp lực

### \* Thi công phòng chống thiên tai

Phương pháp chèn thanh cốt thép (đặt bu lông khoá) được sử dụng như một phương pháp đối phó sạt lở tương đối nông.



Công việc phun keo khung + công việc chèn cốt thép (đặt bu lông khoá)



Mạng lưới bảo vệ hấp thụ năng lượng cao

### \* Kỹ thuật đối phó với việc sụt lở đất những vùng đất dốc

Tạo môi trường sinh hoạt “an tâm” khỏi những thiên tai như động với đất, sóng thần, mưa tập trung bằng cách sử dụng kỹ thuật đối phó sụt lở đất nghiêng gần với khu dân cư Phòng chống thiên tai tạo môi trường sinh hoạt “an toàn” và “an tâm”.



Công việc phun keo khung + công việc chèn cốt thép (đặt bu lông khoá)



Kỹ thuật neo đám mây + kỹ thuật tấm áp xuất RC



## Thông Công nghệ trồng cây, tái tạo cảnh quan

### \* Kỹ thuật trồng cây tái chế gỗ

Đây là một công nghệ trồng tái chế sử dụng gốc cây và gỗ mỏng làm dăm và sử dụng chúng một cách hiệu quả làm cơ sở tăng trưởng thực vật.

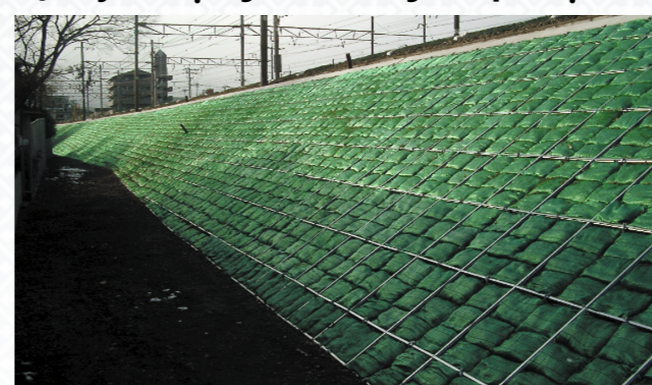


### \* Kỹ thuật dùng A0 Base để phục hồi đất mặt của rừng

Đây là một phương pháp phủ xanh kiểu phục hồi tự nhiên bằng cách sử dụng hạt chôn trong lớp đất mặt.



### \* Kỹ thuật gắn khung thép chịu



Là kỹ thuật phủ bao cát thành phẩm và gắn khung thép chịu lực

### \* Kỹ thuật phun hạt giống tạo thảm thực vật

Đây là một phương pháp phủ xanh phục hồi tự nhiên sử dụng cây con mang tính địa phương.

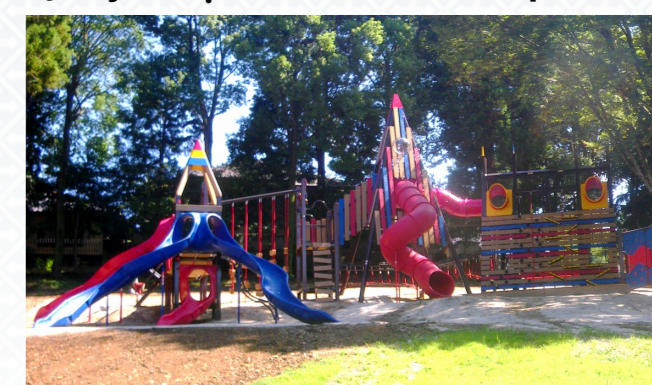


### \* Kỹ thuật phủ xanh túi (Green pocket)

Đây là một phương pháp trồng loại phục hồi tự nhiên, trong đó cây con được đưa vào vữa và các bề mặt phun bê tông để phủ xanh.



### \* Kỹ thuật sửa chữa cảnh quan



Thiết lập công viên vui chơi



## Kỹ thuật bảo trì / sửa chữa và kéo dài tuổi thọ

✿ Kỹ thuật Lấp lót vữa có độ dẻo cao



Kỹ thuật sửa chữa đường dẫn nước

✿ Kỹ thuật xây dựng kết cấu kéo dài tuổi thọ bê tông



Kỹ thuật Protect Blow

✿ Kỹ thuật vữa cốt thép có bản sợi  
Giảm chất thải công nghiệp, gia cố vữa phun cũ và kéo dài tuổi thọ.



Đặt bu lông mặt cắt + Máy phun vữa gia cố bằng sợi Polypropylen

✿ Kỹ thuật phục hồi, chỉnh hình bề mặt bị sạt lở



Kỹ thuật Hybrid Geo Cell



## Kỹ thuật bảo toàn môi trường

✿ Kế hoạch hệ thống phát điện bằng năng lượng mặt trời



Công viên năng lượng mặt trời Mega Chikusei

✿ Hệ thống lọc nước sử dụng hệ thống lọc Yakult



Hệ thống lọc nước ở đảo nổi Đảo Amenbo

## Xây dựng / kiến thiết / buôn bán vật liệu phủ xanh tái tạo quang cảnh



✿ Buôn bán vật liệu phủ xanh tái tạo quang cảnh

Pergola, băng ghế, Shia, Thiết bị sân chơi, Chặn xe (đậu), Bảng tên, Cây giả nhựa, Cát màu, Noshiha, Cỏ cao, Cỏ diffton, Himeno, TB cỏ dài, Tấm thực vật, Thảm thực vật, Bao cát thành phẩm, Tấm chigaya, Tấm phòng cỏ dại, Tấm phòng tre

✿ Vật liệu dốc

Basket mat, Gobi mat, Ván khuôn vải tacom, Khung chịu lực thép, Tế bào lai, Tường đất gia cố tencer, Tường đất gia cố đa neo, Bộ lọc đa chức năng

✿ Vật liệu xây dựng

Đường ray bảo vệ, Hàng rào chống rơi, Nhiều loại hàng rào khác, Lan can nhôm, Lan can, Nhiều loại vật liệu chung, Tấm chắn nước, Cuộn Jade, cuộn Futons, Lưới, Các loại ống khác, Ống lượn sóng, Ống PVC, Các loại cổng, Bồn nước, Ống nước, Tấm xây dựng dân dụng ổn định, Tấm chống thấm, Vật liệu chống hút, Nỉ poly, Vật liệu nhẹ EPS / Miracle Sol

