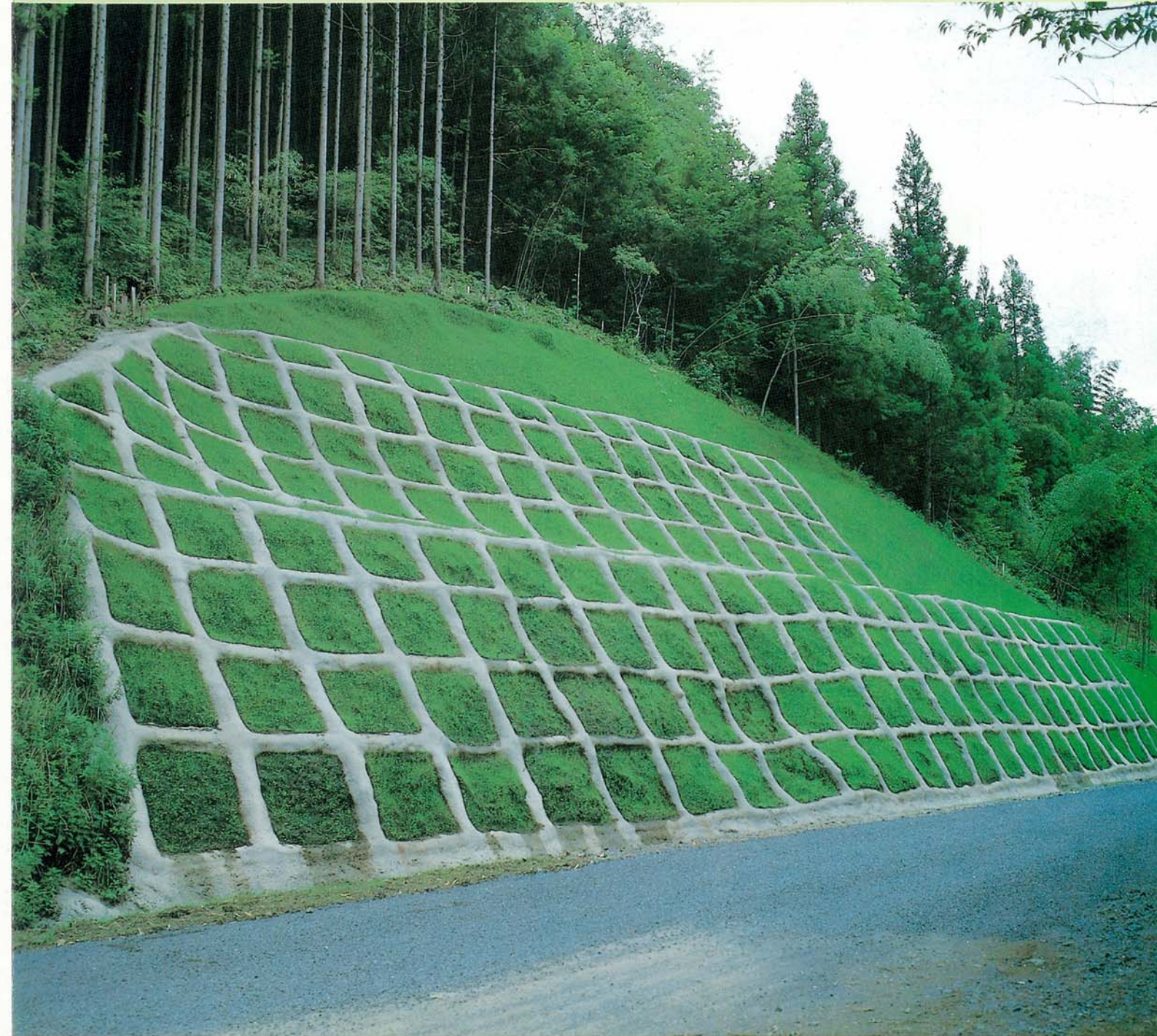




緑化基礎一体施工

グリーンフレーム工法



MITO GREEN SERVICE

株式会社 **水戸グリーンサービス**

URL <http://www.greenservice.jp>
E-mail info@greenservice.jp

本社 〒310-0903 茨城県水戸市掘町959番地
TEL: 029-225-2754(代表) FAX: 029-227-2783

福島営業所 〒963-5321 福島県東白川郡矢祭町大字関岡字下小坂77
TEL: 0247-46-2622(代表) FAX: 0247-46-3288

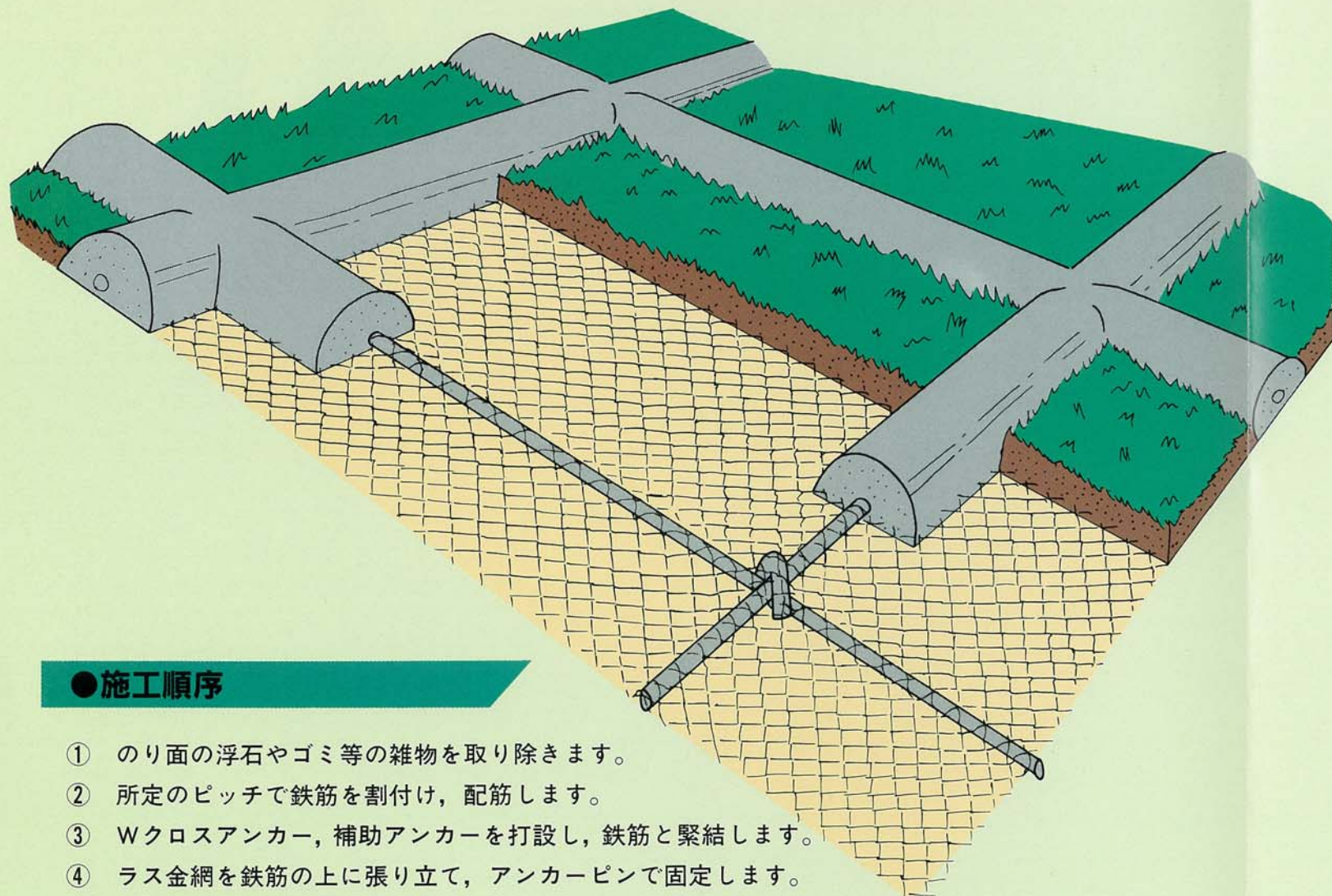


株式会社 **水戸グリーンサービス**

グリーンフレーム工法の特長

グリーンフレーム工法は、鉄筋を配筋した上に菱形金網を張設し、簡易吹付のり枠を形成し、枠内に厚層基材吹付を行う工法です。

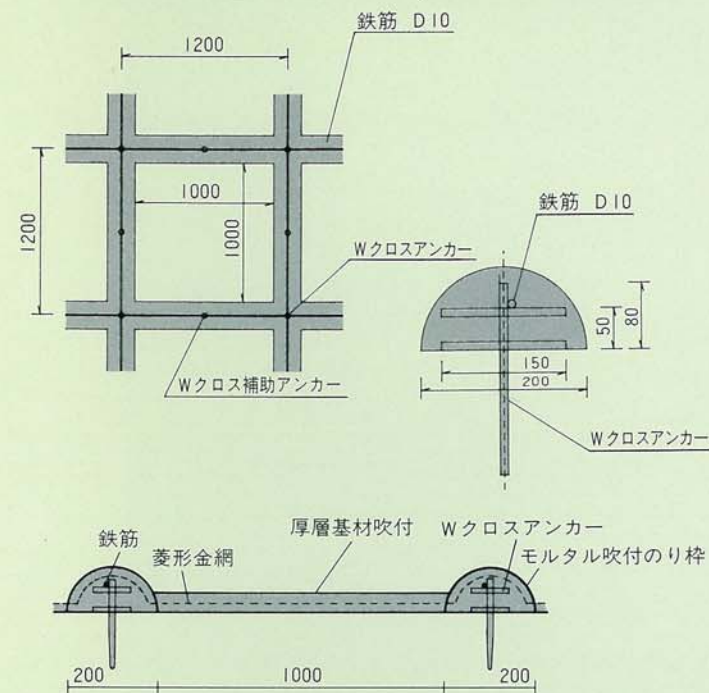
- ① 連続した簡易吹付のり枠と厚層基材吹付を一体施工し、不安定なり面や凍上期の緑化が確実にこなえます。
- ② 型枠を使用しないので、施工性が良く、工期が短縮でき経済的です。
- ③ 配筋後、金網を張設するためモルタルのダレやクラックの発生が防げます。



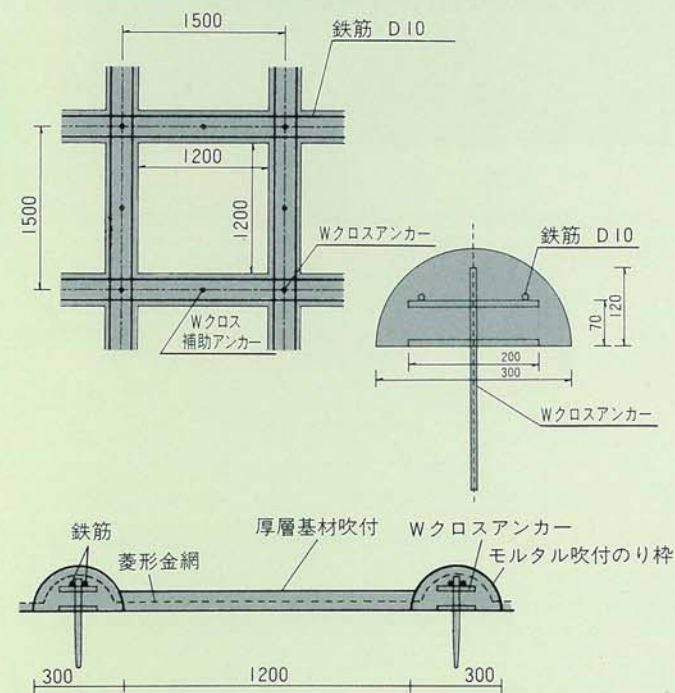
●施工順序

- ① のり面の浮石やゴミ等の雑物を取り除きます。
- ② 所定のピッチで鉄筋を割付け、配筋します。
- ③ Wクロスアンカー、補助アンカーを打設し、鉄筋と緊結します。
- ④ ラス金網を鉄筋の上に張り立て、アンカーピンで固定します。
- ⑤ 厚層基材吹付部に支圧板を取り付け、所定の幅、高さまでモルタルを吹付け、簡易のり枠を形成します。
- ⑥ 支圧板を取り除き、枠内に厚層基材を吹付けます。

グリーンフレームⅠ型



グリーンフレームⅡ型



特殊型

梁の形状（梁幅・梁高）及び梁スパン使用鉄筋等、標準仕様以外にも対応できますので、御相談下さい。

