

法 面 植 生 資 材

人 工 芝

営業種目

工事部門 グリーンソイル客土吹付工法・グリーンロック厚層基材吹付工法
グリーンステップ緑化工法・グリーンランド飛砂防止工法
フラワーランド緑花工法・グリーンフレーム法枠工法
CMロック落石防止工法・グリーンポケット工法
補強鉄筋(ロックボルト)工法・KTBグラウンドアンカー工法
PCフレーム工法・GRASP工法・フィットフレーム工法

資材部門 ロンバック, もくほんバック完成土のう, 緑化マット
鋼製法枠パワーフレーム
急勾配盛土壁面材パワーフレームジオ
植生ブロック I B 植生ウォール

 株式会社 水戸グリーンサービス
MITO GREEN SERVICE

株式会社 水戸グリーンサービス

URL <http://www.greenservice.jp>
E-mail info@greenservice.jp

本 社 〒310-0903 茨城県水戸市掘町959番地
TEL: 029-225-2754(代表) FAX: 029-227-2783
福島営業所 〒963-5321 福島県東白川郡矢祭町大字関岡字下小坂77
TEL: 0247-46-2622(代表) FAX: 0247-46-3288

株式会社 水戸グリーンサービス

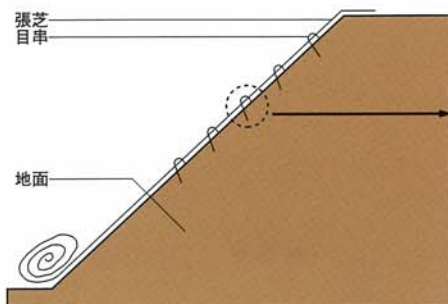


グリーン張芝 (種肥付むしろ)

特製わらむしろに種子・肥料・微量要素を水溶性ビニールで定着した製品です。

特長

1. 自然に優しい工法です。
天然素材のわらむしろを使った自然に優しい工法です。
2. わらむしろは保水性・保温性が高く、冬期・乾燥期等1年を通して施工が可能です。
3. わらむしろが法面を保護するので、施工直後から降雨による浸食を防止します。



施工後10日後



施工後40日後

施工方法

1. 種子のついている面を法面に密着するように張り付けます。
2. 目串は1㎡ 6本の割合で、一端を折り曲げて織糸の上からしっかり刺して下さい。
3. 張り付け後、わら目が隠れる程度の目土を撒布すれば、より効果的です。

規格

製品規格	形状・寸法	梱包
グリーン張芝100型	1 m × 20 m	20㎡ ポリ袋入り #16 25cm 目串120本付き



グリーン筋芝

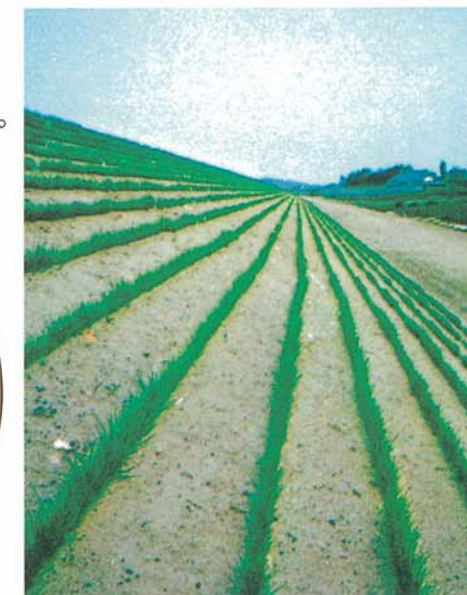
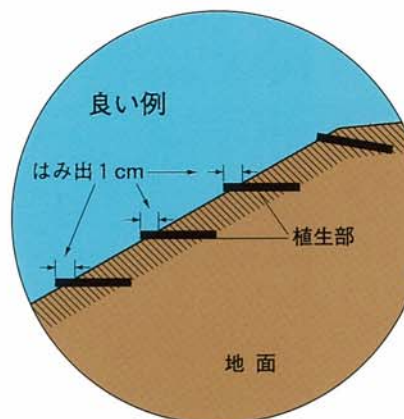
吸水性の特殊紙の全面に、芝種子・肥料を水溶性ビニールで定着し、張り合わせた製品です。

特長

水溶性の特殊紙を使用しているため、発芽が早く安全です。

施工方法

1. 深植えにならぬ様、法面に1cm程度はみ出す様に施工して下さい。
2. 水平よりやや盛土法面側に傾けて敷設し、土羽板で表面を十分転圧して下さい。



規格

製品規格	形状・寸法	梱包
グリーン筋芝 P-7	幅 7 cm × 50 m	ダンボール箱 50m×20巻 1,000m入り
グリーン筋芝 P-10	幅 10cm × 50 m	ダンボール箱 50m×15巻 750m入り
グリーン筋芝 P-15	幅 15cm × 50 m	ダンボール箱 50m×10巻 500m入り



GS種子吹付工法

養生材GSファイバー・浸食防止材・種子・肥料をタンク内で混合攪拌し、特殊なポンプで吹付散布する工法です。

特長

1. 養生材GSファイバーの有効な配合により、保温性・保水性に優れ、植物の理想的生育環境を作ります。
2. 浸食防止剤は法面の浸食を防止し、通気性・通水性があるので、植物の発芽生育を助長します。
3. 全面緑化が安全かつ速やかに完成します。
4. 施工性に優れ、経済的な工法です。

1,000㎡当たり

製品規格	形状・寸法	数量
種子	3～4種混合	5～10kg
養生剤	GSファイバー	150～200kg
肥料	高度化成肥料	100～150kg
浸食防止剤	合成樹脂系	1～2kg
用水	清水	2,500～3,000ℓ

